



# **Gemeinde Schlehdorf**

**Bürgerversammlung  
am 20. März 2025**





Regelkinder (3 Jahre bis 6 Jahre):	37
davon mit Migrationshintergrund:	5
Kinder unter 3 Jahren (Kinderkrippe):	8
<b>Gesamt:</b>	<b>45</b>
aus Schlehdorf:	44
aus Kochel a. See	1



## Beschäftigte im Kinderhaus:

3 Erzieherinnen

3 Kinderpflegerinnen

2 Ergänzungskräfte

1 Mitarbeiterin in Elternzeit

Anstellungsschlüssel: 1 : 9,05





## **Waldkindergarten (WaWiKi):**

Kinder Gesamt:	19
aus Schlehdorf:	6
aus Kochel a. See:	4
aus Ohlstadt:	2
aus Großweil	4
aus Benediktbeuern	1
aus Murnau	1
aus Bad Kohlgrub	1

## Beschäftigte im Waldkindergarten:

2 Erzieher/Innen

1 pädagogische Fachkraft

1 Tagespflegekraft

1 Assistenzkraft

Anstellungsschlüssel: 1 : 8,8

# Grundschule Großweil-Schlehdorf

## Schuljahr 2024/2025

<b>Klassen:</b>	<b>8</b>
<b>Schülerinnen/Schüler gesamt:</b>	<b>133 (2023/24 = 124)</b>
<b>davon aus Großweil:</b>	<b>82 (= 62 %)</b>
<b>davon aus Schlehdorf:</b>	<b>51 (= 38 %)</b>

### **Prognose bis 2029/2030:**

<b>2025/2026:</b>	<b>150 Schüler</b>
<b>2026/2027:</b>	<b>158 Schüler</b>
<b>2027/2028:</b>	<b>170 Schüler</b>
<b>2028/2029:</b>	<b>187 Schüler</b>
<b>2029/2030:</b>	<b>170 Schüler</b>





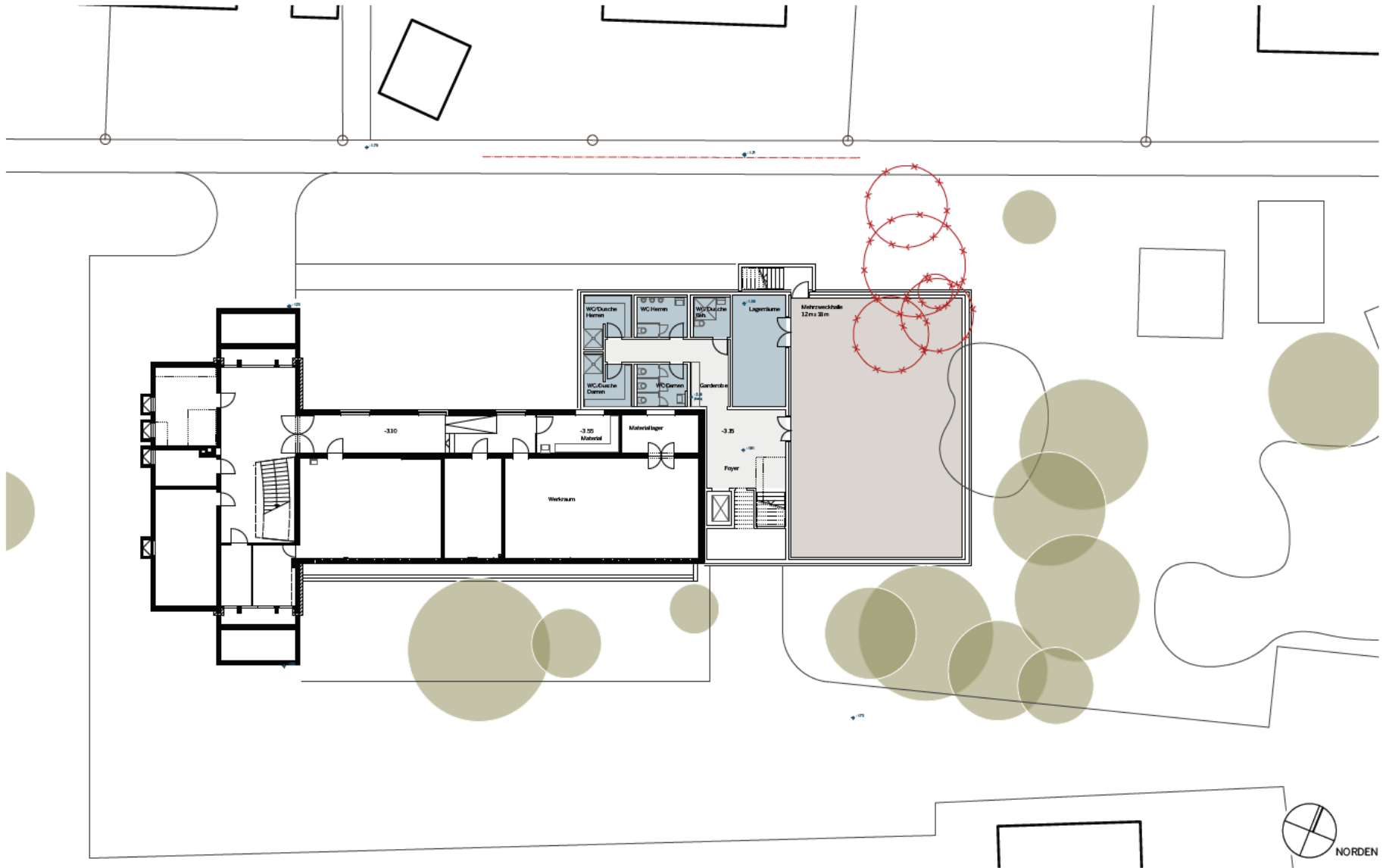
# Kleinsporthalle mit Bürgerhaus und Erweiterung Schülermittagsbetreuung

VARIANTE A



Grundriss Untergeschoss - M 1/250

VARIANTE B

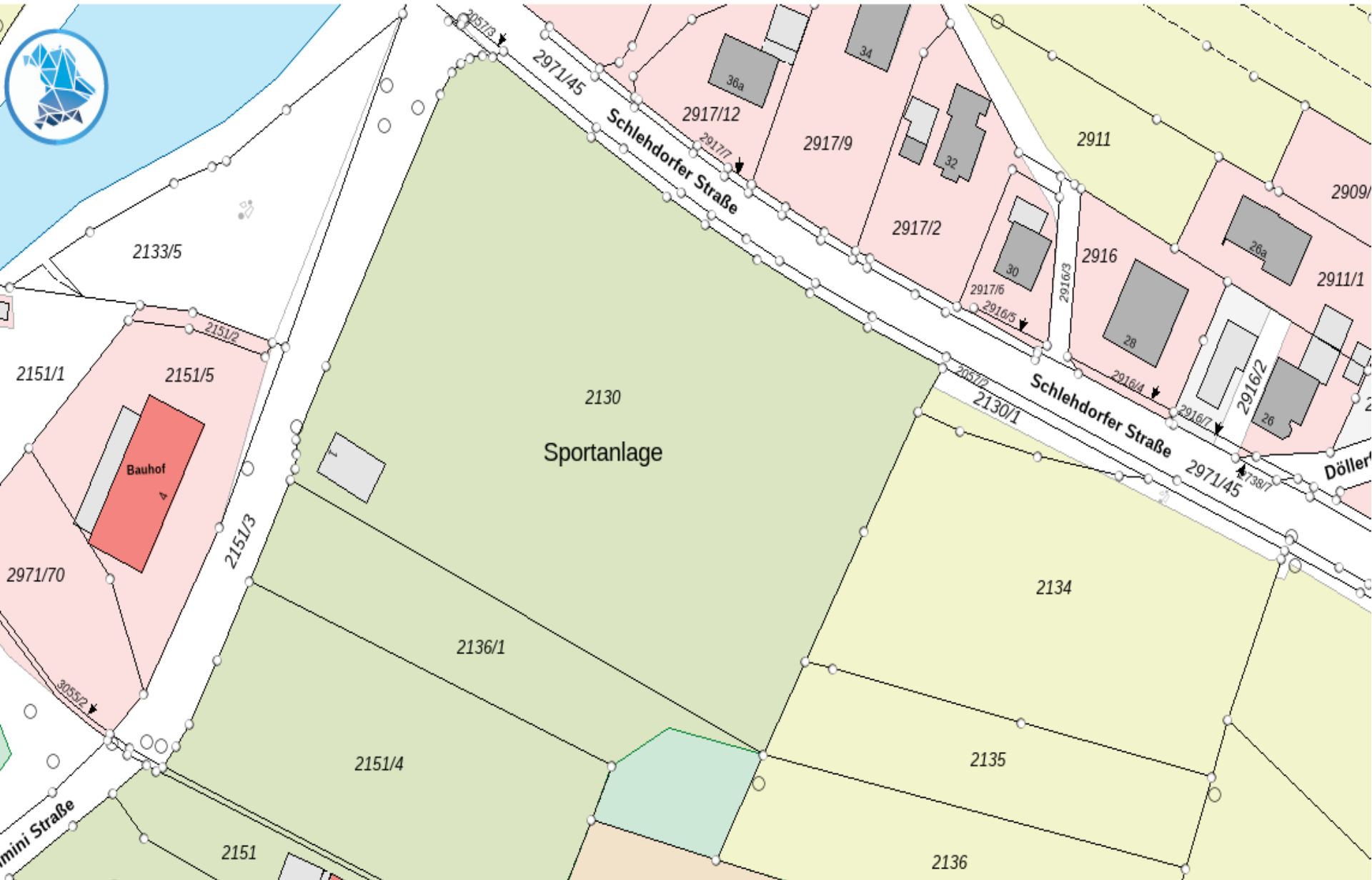


Grundriss Untergeschoss - M 1/250

# Bebauungsplanentwurf Bauhof und Vereinlager

1355  
**PLANZEICHNUNG**  
**M 1:1000**





  
**FEUERWEHR  
GERÄTEHAUS**

16a

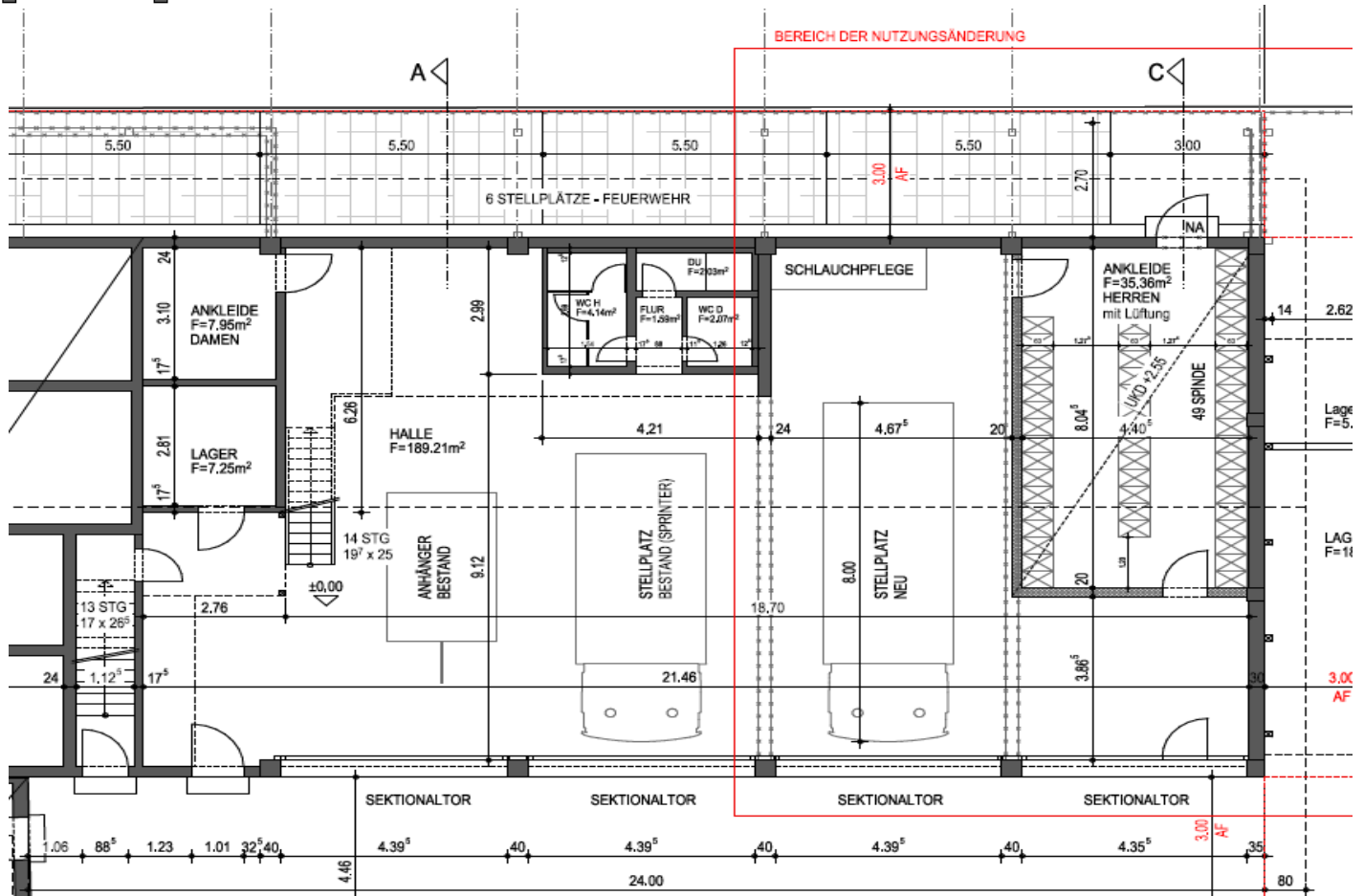


Feuerwehr  
Gerätehaus

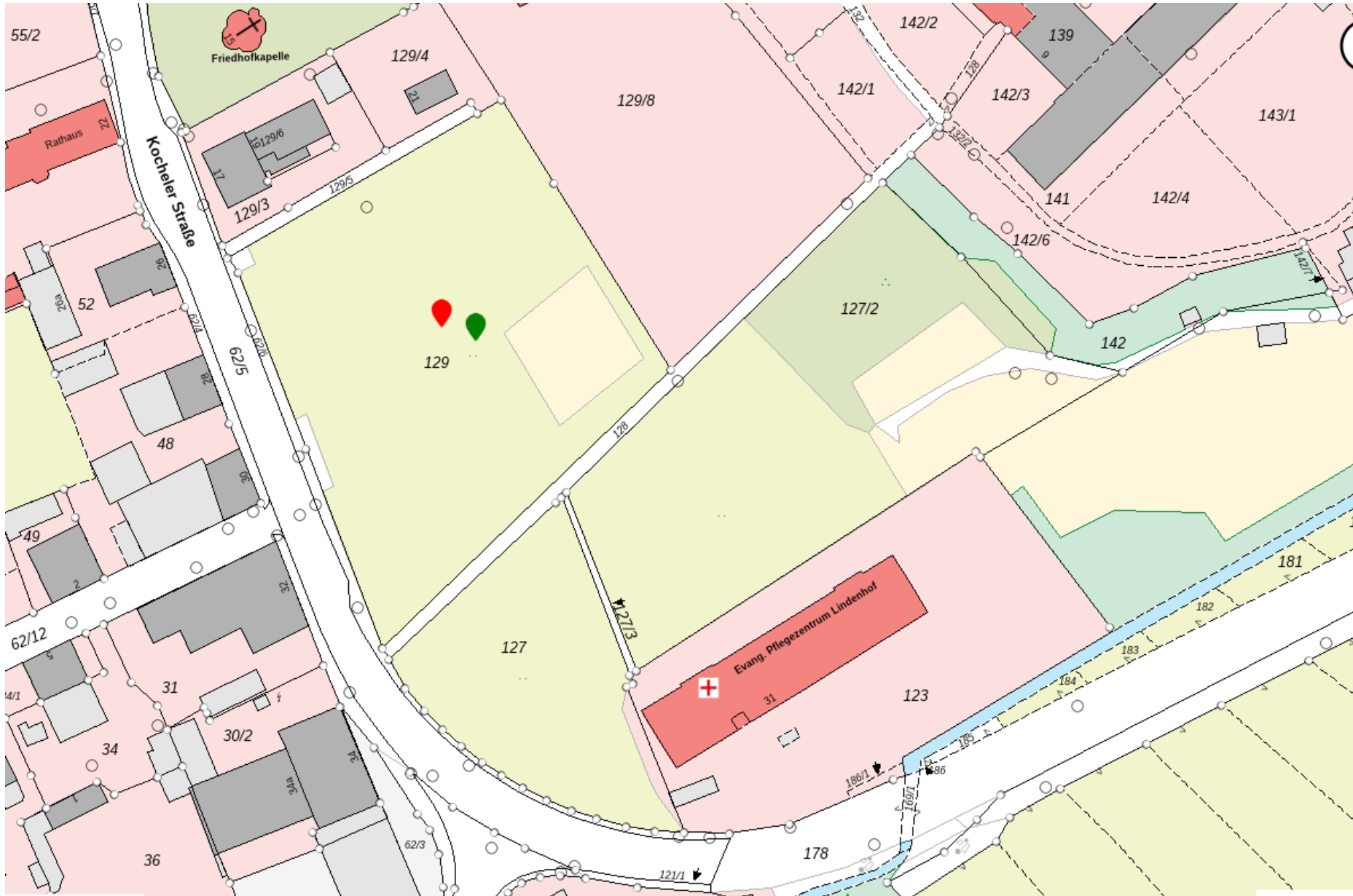


**Stell dir vor, es brennt  
und keiner hilft.**  
**Kein Anruf  
HILFLOS!**  
www.mwkn.de





# Erwerb Klosteranger







# Seniorenzentrum Lindenhof Schlehdorf

Vollbelegung:	54 Personen
(mit Warteliste)	
davon aus Schlehdorf und Großweil:	8 Personen
Mitarbeiter gesamt:	65 Personen
davon aus Schlehdorf und Großweil:	20 Personen

# Asylbewerber und Kriegsflüchtlinge aus der Ukraine

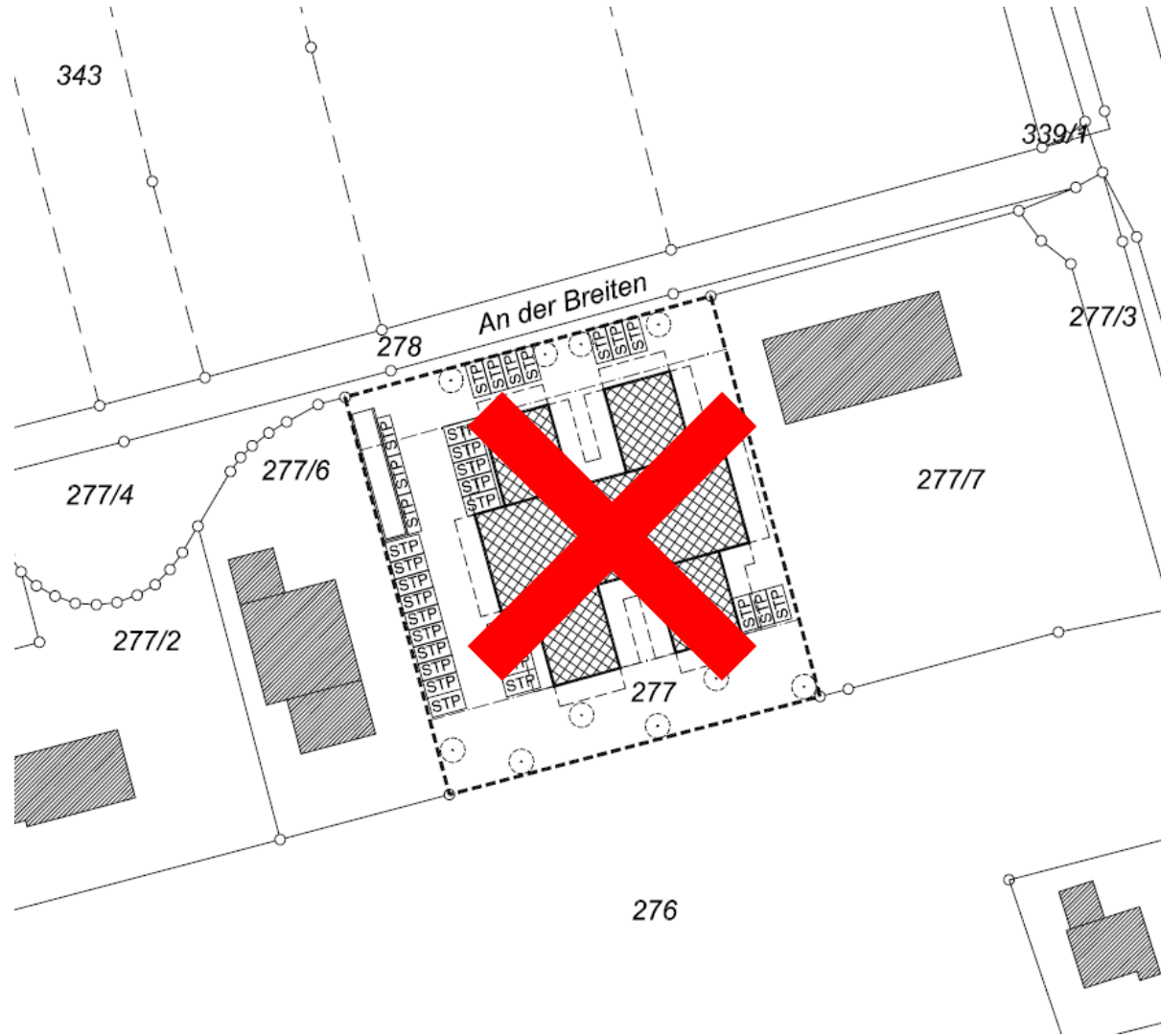
**Stand 01. März 2025 :**

0 Asylbewerber

4 Kriegsflüchtlinge aus der Ukraine

# Schlehwerk Planung 2023

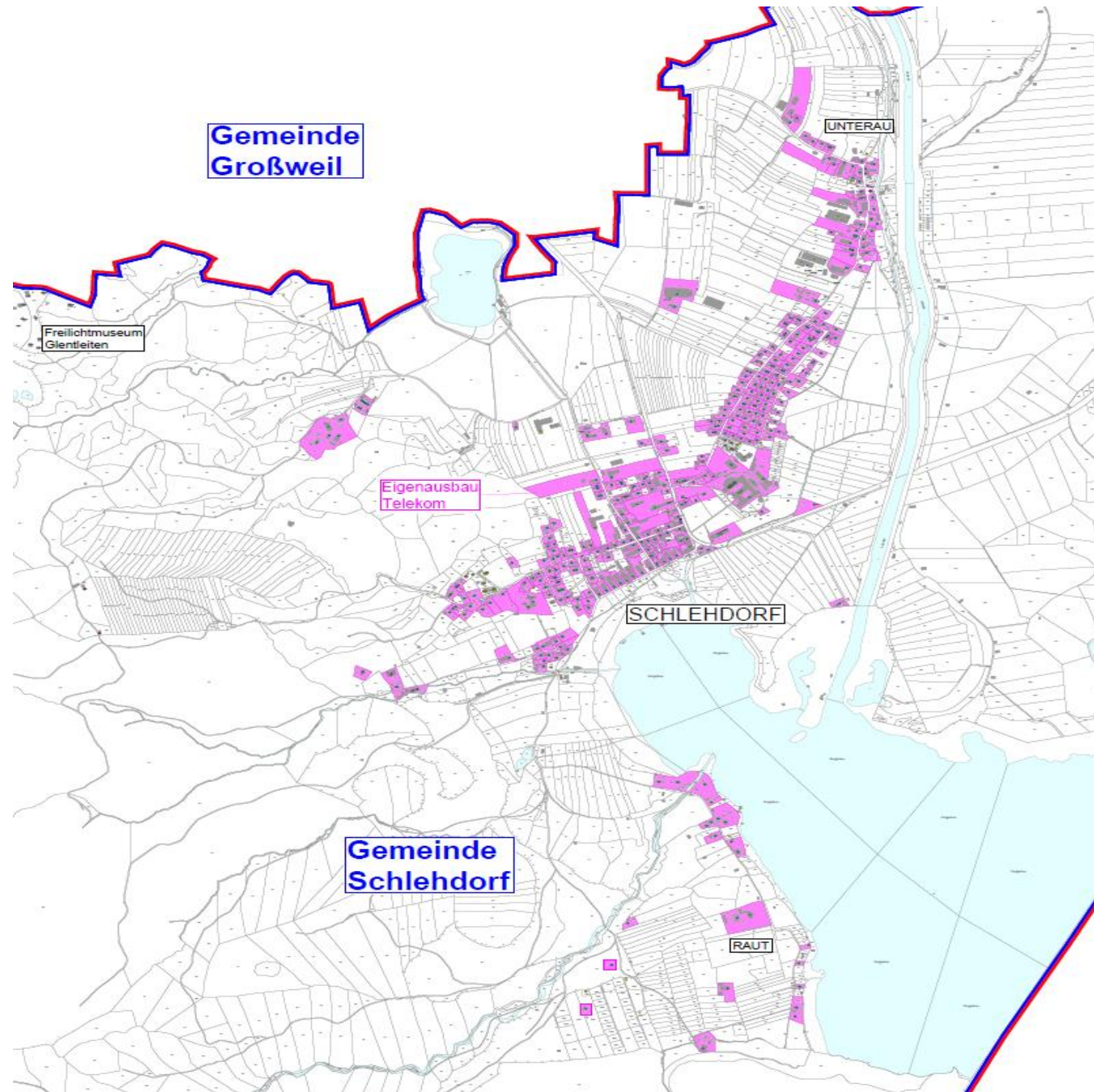
## -Grundriss/Lageplan-

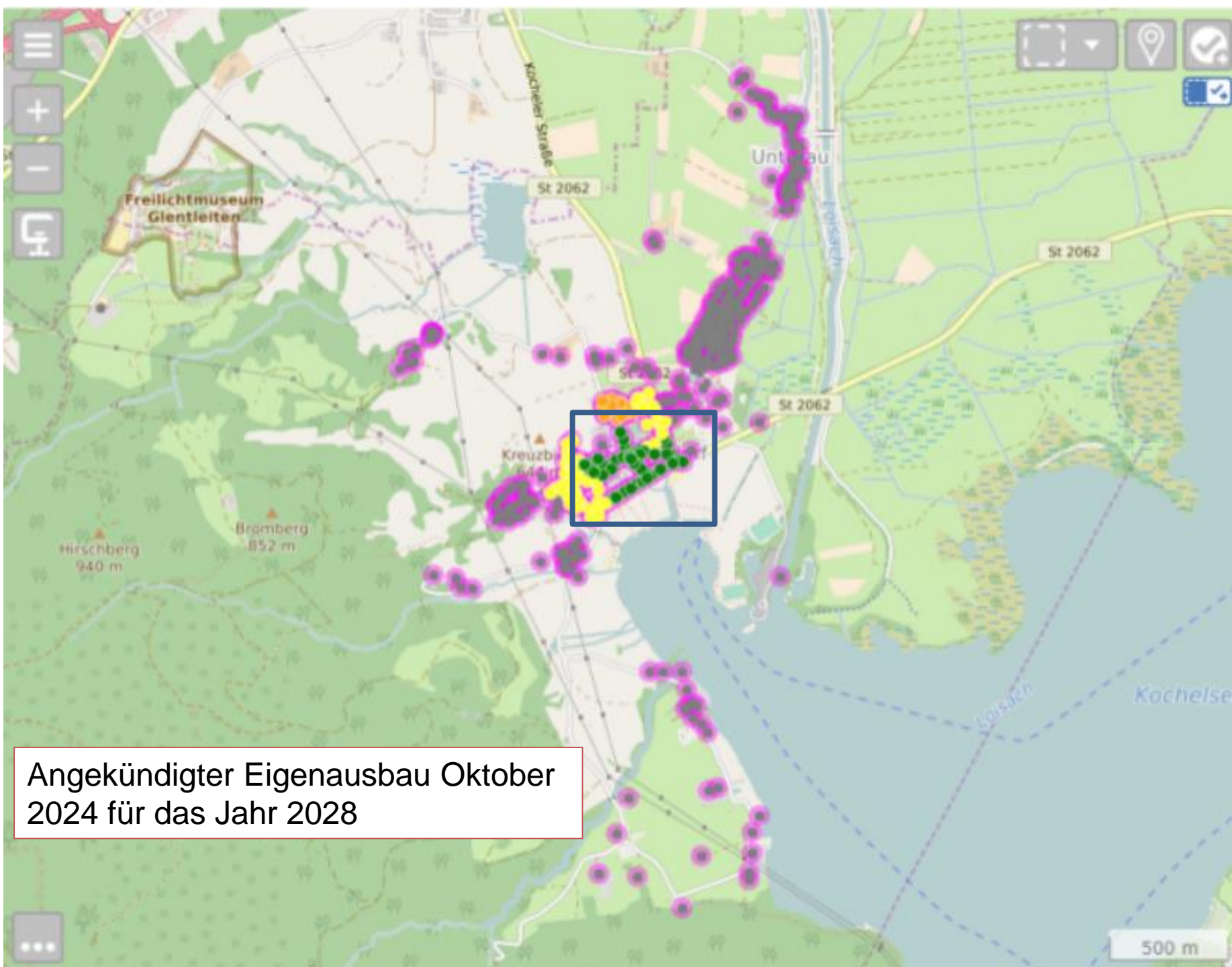


# Bebauungsplan „Unterau-Ost“



# Angekündigter Eigenausbau der Deutschen Telekom 2023

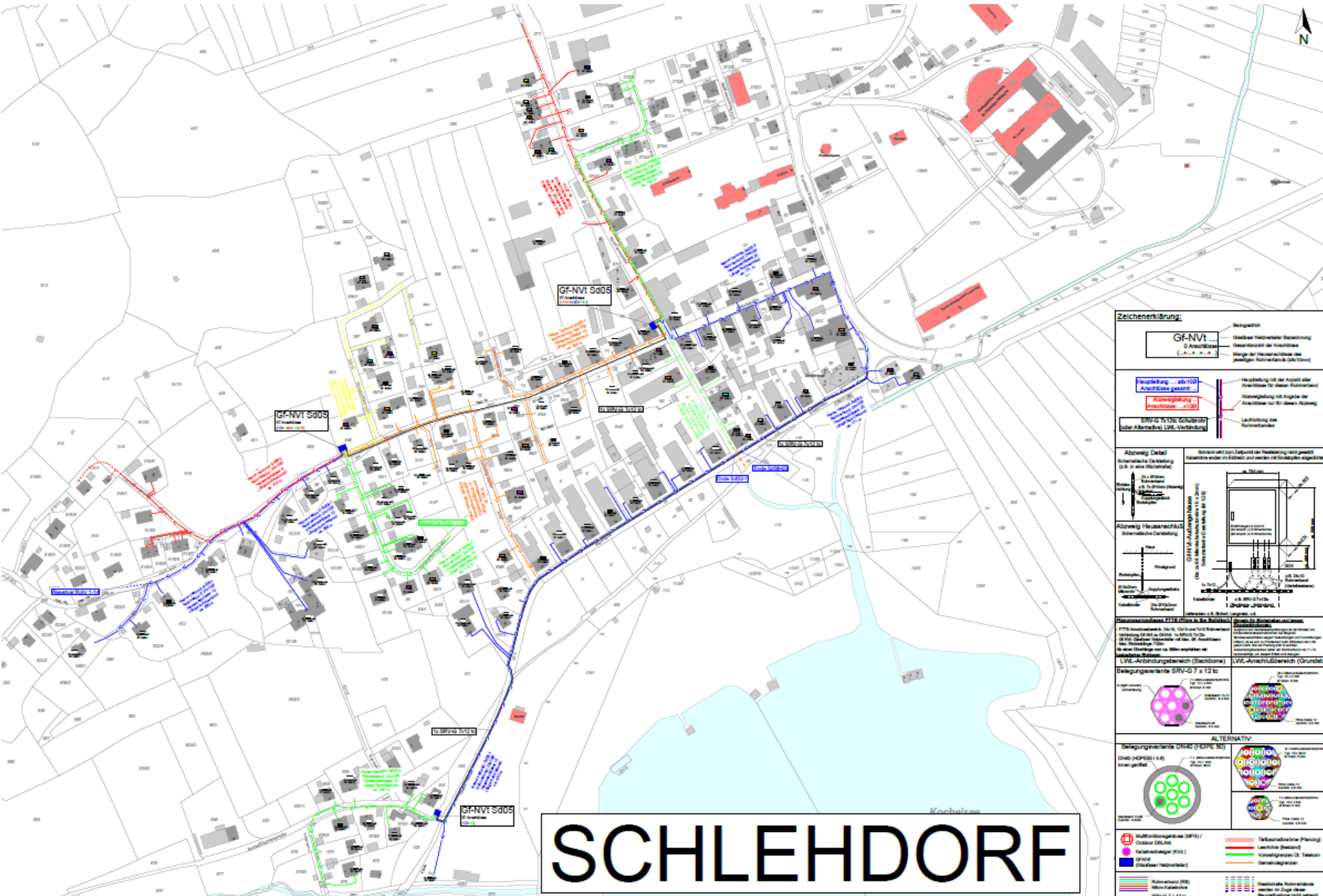




Angekündigter Eigenausbau Oktober  
2024 für das Jahr 2028

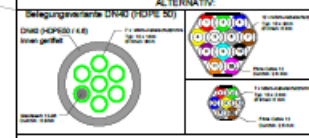
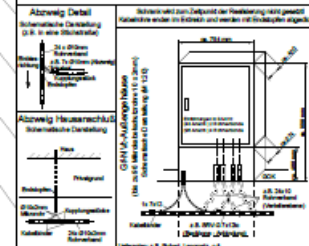
500 m

# Leerrohrplanung 2025



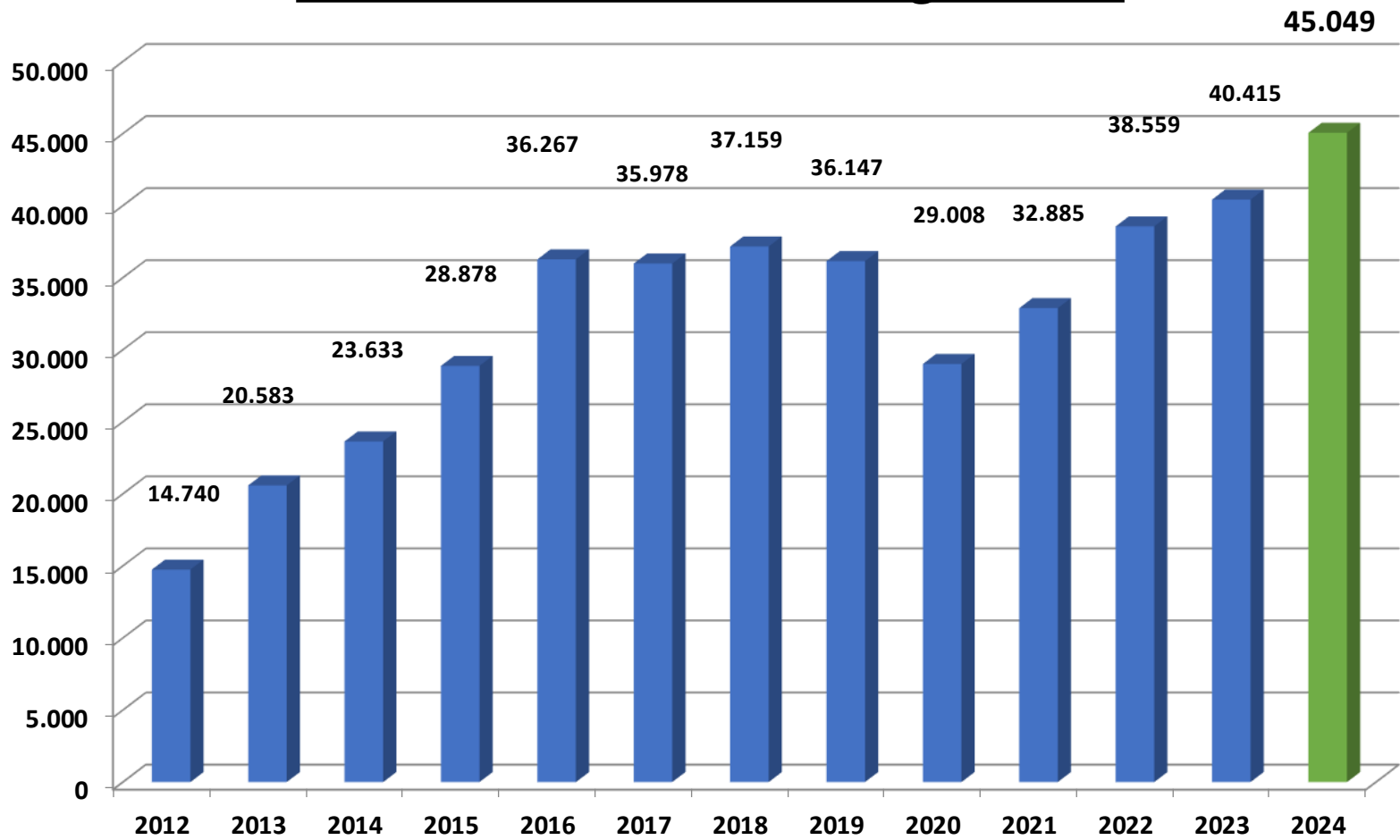
## Zeichenerklärung:

- GF-NV1 ...**  
 - Grauer Rechteckiger Baukörper  
 - Anschluss  
 - Menge der Hausanschlüsse des jeweiligen Knotenpunktes (20/25/30)
- Neugleitung ... ab 150**  
 - Neugleitung mit der Anzahl der Anschluss für diesen Knotenpunkt
- Abweigung**  
 - Abweigung mit Angabe der Anschluss für den Abzweig
- GF-NV1 5000**  
 - Leertüftung des Knotenpunktes



# SCHLEHDORF

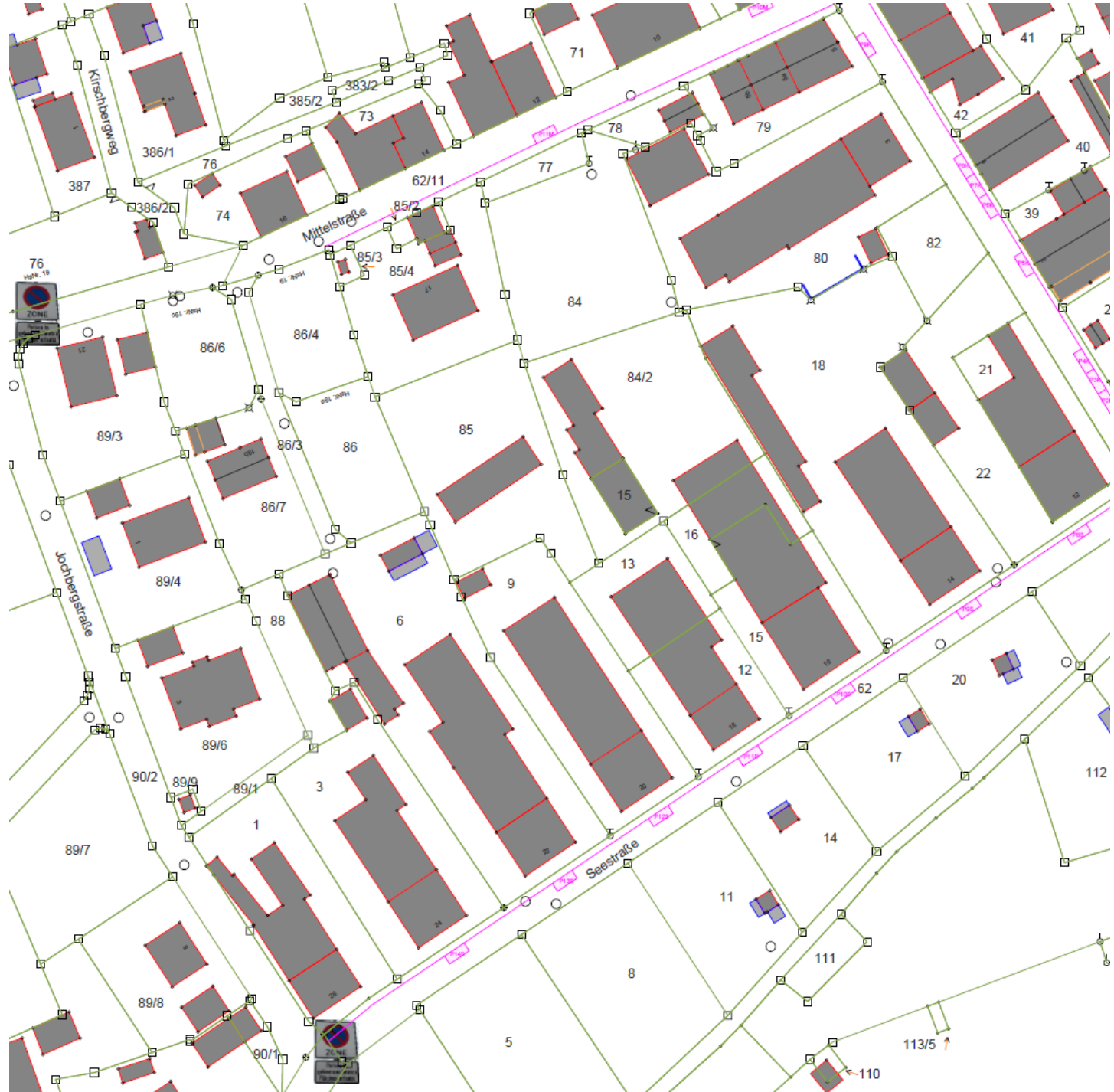
# Tourismus - Übernachtungszahlen





# Haltverbotzone Schlehdorf Teil 1



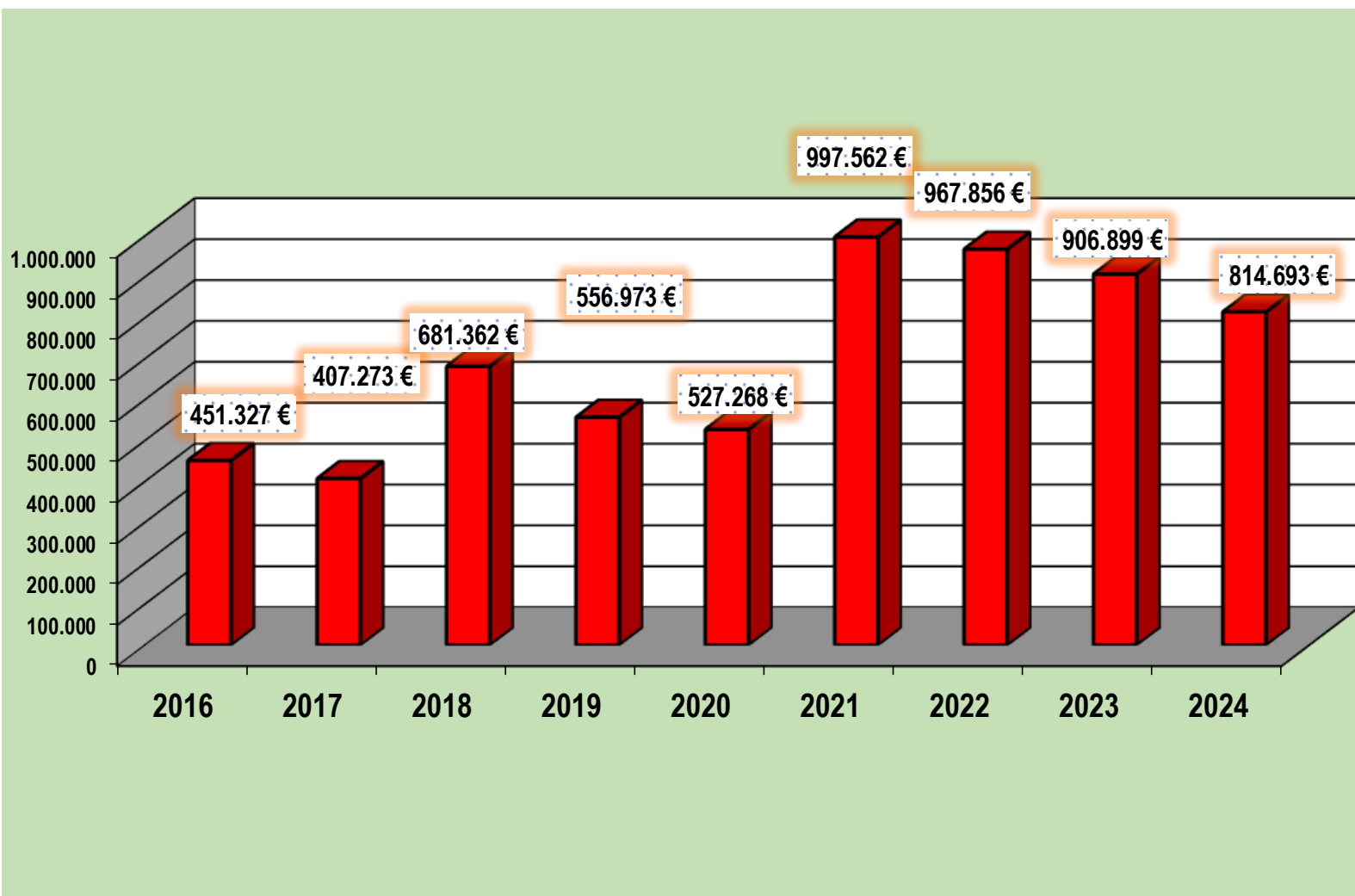


# Jahresparkticket Kochel a. See

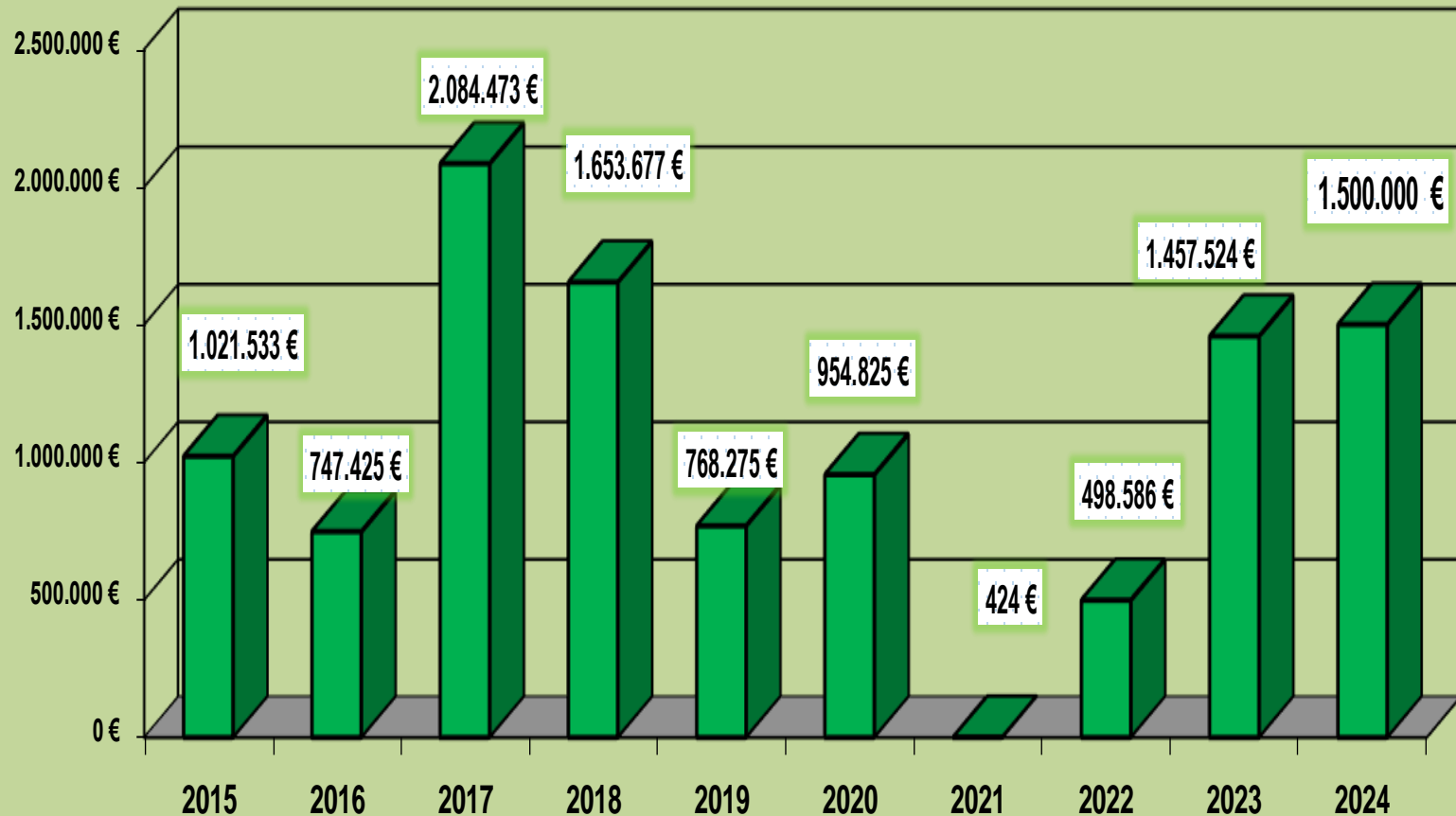
Das Jahresparkticket ist ab sofort auch für Bürger/Bürgerinnen der Gemeinde Schlehdorf erhältlich:

Laufzeit:	3 Jahre
Kosten:	35,00 € (für 3 Jahre)
Fahrzeuge:	max. 4 Fahrzeuge

# Schuldenentwicklung



# Entwicklung Rücklagen (Stand jeweils 31.12.)



**Zuzüglich Sonderrücklage Abwasserbeseitigung**

**Stand 31.12.2024: ca. 450.000 €**

RAMADAMA-Aktion am  
Samstag, 12. April ab 08.00 Uhr

Treffpunkt:  
Parkplatz Klosterbräu



**Vielen Dank für Ihre Aufmerksamkeit!**